



# LORETTO-BOTE

Mitteilungen der Pfarre Jedlesee – März 2022

Pfarre Jedlesee -  
Maria Loretto,  
1210 Wien, Lorettoplatz 5  
Tel 278 51 92,  
Fax 278 51 92/33,  
E-Mail: [pfarre.jedlesee@katholischekirche.at](mailto:pfarre.jedlesee@katholischekirche.at)  
[www.pfarre-jedlesee.org](http://www.pfarre-jedlesee.org)  
In dringenden Fällen  
(Krankensalbung): Priesternotruf  
(Telefonseelsorge) 142

Caritas Haus St. Martin,  
1210 Wien,  
Prager Straße 87–89,  
Tel. 272 83 24

### Heilige Messen:

Sonntag 8:00 Uhr (Frühmesse),  
9:30 Uhr (Familienmesse),  
an Feiertagen 9:30 Uhr,  
Donnerstag bis Samstag  
(werktags) 18:00 Uhr,  
Mittwoch (werktags)  
15:30 Uhr Heilige Messe im  
Caritas Haus St. Martin.

### Beichtgelegenheit:

Freitag 18:30–19:00 Uhr  
und nach Vereinbarung

### Kanzleistunden:

Montag, Dienstag, Freitag  
9:00–12:00 Uhr  
Donnerstag  
15:00–18:30 Uhr

### Sprechstunden des Moderators

Lic. Dr. Petar Ivandić  
nach Vereinbarung

Impressum: Medieninhaber,  
Herausgeber: Pfarre Jedlesee - Maria  
Loretto; Redaktion: Fachausschuss  
Öffentlichkeitsarbeit der Pfarre  
Jedlesee, beide 1210 Wien,  
Lorettoplatz 5, Tel. 278 51 92,  
E-Mail:  
[pfarre.jedlesee@katholischekirche.at](mailto:pfarre.jedlesee@katholischekirche.at),  
[www.pfarre-jedlesee.org](http://www.pfarre-jedlesee.org),  
Namentlich gezeichnete Beiträge  
geben nicht unbedingt die Meinung  
der Redaktion wieder. Herstellung:  
Eigenvervielfältigung.  
Offenlegung gem. § 25 Medien-

Gesetz:  
Alleininhaber  
Pfarre Jedlesee,  
inhaltliche  
Linie: Informa-  
tionen über das  
Pfarr-leben in  
Jedlesee.



## So können Sie bei der Pfarrgemeinderatswahl 2022 wählen:



Wahlberechtigt sind alle KatholikInnen, die am diözesanen Wahltag das 16. Lebensjahr vollendet oder das Sakrament der Firmung empfangen haben, am Wahltag einen Wohnsitz im Pfarrgebiet haben bzw. regelmäßig am Leben der Pfarrgemeinde teilnehmen.

Kinder vor Erreichung der Wahlberechtigung haben eine Stimme. Das Stimmrecht wird von

den erziehungsberechtigten Eltern ausgeübt. Beide erziehungsberechtigten Eltern vereinbaren, wer das Stimmrecht für die Kinder ausübt. Wie es funktioniert siehe Punkt „Wie erfolgt die Stimmabgabe“.

Zur Wahl stehen 7 Pfarrgemeinderäte an, d. h. es dürfen maximal sieben KandidatInnen angekreuzt werden. Werden mehr KandidatInnen angekreuzt, so verliert der Stimmzettel seine Gültigkeit. Bitte bringen Sie zur Wahl einen Lichtbildausweis (Reisepass, Führerschein, Personalausweis etc.) mit. Kugelschreiber nicht vergessen!

### Es bestehen folgende Möglichkeiten der Stimmabgabe:

1. Am Wahlwochenende nach den Heiligen Messen: Samstag, 19. März 2022 um 18:00 Uhr, Sonntag, 20. März 2022, um 8:00 Uhr und 9:30 Uhr. Wahlschluss ist am 20. März 2022 um 12:00 Uhr.
2. Am Donnerstag, dem 17. März 2022 im Vestibül des Pfarrhofes von 18:00–20:00 Uhr.
3. Sollten Sie zu diesen Terminen verhindert sein, so können Sie bis Freitag, den 11. März 2022 Ihren Stimmzettel persönlich in der Pfarrkanzlei abholen und sich mittels Briefwahl beteiligen. Beachten Sie bitte, dass Ihr Stimmzettel bis spätestens 20. März 2022, 12:00 Uhr in der Pfarre eingelangt sein muss!
4. Ist Ihnen – z.B. aus Krankheitsgründen – ein persönliches Erscheinen nicht

möglich, melden Sie sich bis 11. März in der Pfarrkanzlei oder senden sie eine E-Mail:

[pfarre.jedlesee@katholischekirche.at](mailto:pfarre.jedlesee@katholischekirche.at).  
Wir werden eine Lösung finden.

### Wie erfolgt die Stimmabgabe?

Sie erhalten von der Wahlkommission einen Stimmzettel und ein WählerInnenblatt (s. Muster). Füllen Sie dieses Formular aus, geben Sie es bei der Stimmabgabe einem Mitglied der

Wahlkommission. Den ausgefüllten und gefalteten Stimmzettel nimmt ein anderes Mitglied der Wahlkommission entgegen und wirft es sichtbar in die Wahlurne.

Eltern, die für ein oder mehrere Kinder das Stimmrecht ausüben, füllen ein Blatt für jedes Kind aus und geben auch an, welcher Elternteil für das Kind wählt. Die Stimmzettel bitte einzeln falten (sonst könnte aufgrund der Anzahl der gemeinsam gefalteten Zettel auf den/die Wähler/in rückgeschlossen werden).



### WählerInnenblatt

Familienname \_\_\_\_\_ Vorname \_\_\_\_\_

Geburtsjahr \_\_\_\_\_

Bitte auch für jedes Kind, für welches Sie ein Stimmrecht abgeben, einen Zettel ausfüllen und den Namen des wählenden Elternteiles angeben.

\_\_\_\_\_



**Bauernhofer Christoffer**

*\*1977, Sportartikelverkäufer*

Ein besonderes Anliegen ist mir das aktive Zusammenleben von Jung und Alt in der Pfarre z. B. durch verschiedene Feste. Ich möchte mich auch für den Brandschutz für Schlössl und Kirche besonders engagieren.

**Andrea Füsi**

*\*1962, Techn. Angestellte*

Im derzeitigen Pfarrgemeinderat Mitglied des Pfarrleitungsteams und Leiterin des Ausschusses für Kinderpastoral.

Ich möchte mich weiter für die Kirche für Kinder engagieren.



**Martin Hausenberger**

*\*1967, Angestellter*

Mitglied des derzeitigen Pfarrgemeinderates.

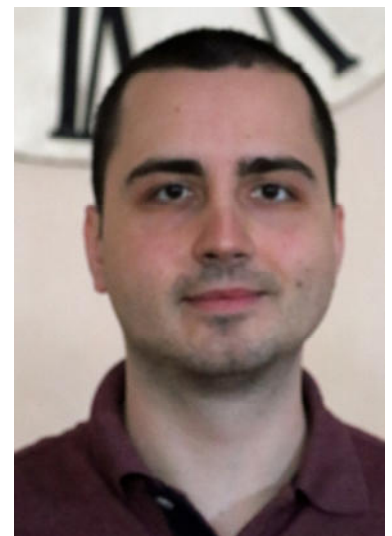
Mitarbeit bei der Firmvorbereitung.

**Nikola Jancić**

*\*1992, Techniker*

Leitet gemeinsam mit Lisa Feiner die MinistrantInnengruppe

Ich möchte mich besonders für die Kommunikation in der Pfarre engagieren.



**Sylvia Khalil**

*\*1971, Diplomierte  
Kinderkrankenschwester*

*Leitet im derzeitigen  
Pfarrgemeinderat den  
Verkündigungsausschuss*

*Arbeite mit, wo ich  
gebraucht werde.*



**WIR KANDIDIEREN  
FÜR DEN  
PFARRGEMEINDERAT!**

### **Nadia Lenz**

\*1994, Volksschullehrerin

Mitarbeit bei Firmvorbereitung, KIWOGO, Ministranten

Ich möchte mich in der Pfarre für ein aktives Miteinander, sowie eine belebte Kinder- und Jugendarbeit einsetzen.



### **Monika Sator**

\*1973, Physiotherapeutin

Ich möchte mit Leichtigkeit Freude am Gebet und am Dienst Gottes vermitteln. Mein eigener schwerer Lebensweg hat mir meinen ganz persönlichen Zugang zu Gott geschenkt, den ich gerne teile und damit vermehren möchte

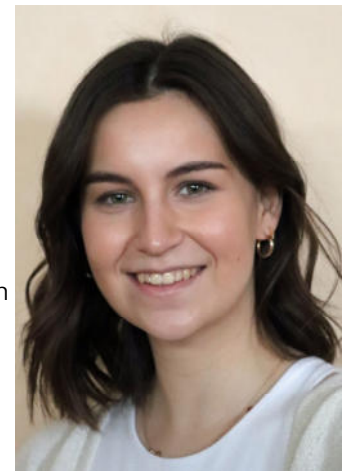


### **Judith Strohmer**

\*2000, Studentin der Ergotherapie

Leitet gemeinsam mit Anna Gross die Jugendgruppe.

Ich möchte mich besonders für die Anliegen und Interessen der Jugend engagieren. Jede\*r soll sich in unserer Pfarre Zuhause fühlen.



### **Ing. Werner Turetschek**

\*1972, Berufsfeuerwehroffizier

Im derzeitigen Pfarrgemeinderat stellvertretender Vorsitzender und Leiter des Sicherheitsausschusses

Ich möchte mich überall dort einbringen, wo es gilt, die Pfarre nach der harten Corona-Krise wieder in die Lebendigkeit hinein zu führen. Vor allem die Jugend und die vielen Gruppen wieder aufzubauen und die Pfarre zu dem zu machen, was sie vor der Krise war. Ein Ort der Freude, der Offenheit und der **Geborgenheit**. Ein Ort wo Jesus gespürt wird.



### **Julia Vyhnalek**

\*1999, Studentin Lehramt Primarstufe  
Leitet die Jungschar

Ich möchte mich besonders engagieren für die Kinder und Jugendlichen in der Pfarre, die unsere Zukunft sind. Mir liegt die Zusammenarbeit verschiedenster Generationen innerhalb unserer Pfarre sehr am Herzen.



Fotos: ©Lea Leitner, Rudolf Halabala, Privat



<b>Sonntag, 27. Feber – 8. SONNTAG IM JAHRESKREIS</b>		L 1: Sir 27,4–7; L 2: 1 Kor 15,54–58; Ev: Lk 6,39–45 <b>Vorstellung der KandidatInnen für die PGR-Wahl</b>
<b>Montag, 28. Feber</b>	18:00 Uhr	<b>Bibelrunde</b>
<b>Mittwoch, 2. März – ASCHERMITTWOCH</b>		L 1: Joël 2,12–18; L 2: 2 Kor 5,20 – 6,2; Ev: Mt 6,1–6.16–18
	<b>18:00 Uhr</b>	<b>Heilige Messe mit Aschenkreuz</b>
<b>Freitag, 4. März</b>	17:00 Uhr	<b>Kreuzweg</b>
<b>Sonntag, 6. März – 1. FASTENSONNTAG</b>		L 1: Dtn 26,4–10; L 2: Röm 10,8–13; Ev: Lk 4,1–13 <b>Sammlung für den Pfarrhof</b>
	09:30 Uhr	<b>Familienmesse mit Kinderwortgottesdienst</b>
<b>Freitag, 11. März – FAMILIENFASTTAG</b>	17:00 Uhr	<b>Kreuzweg</b>
<b>Sonntag, 13. März – 2. FASTENSONNTAG</b>		L 1: Gen 15,5–12.17–18; L 2: Phil 3,17 – 4,1; Ev: Lk 9,28b–36 <b>Sammlung Aktion Familienfasttag der kfb</b>
	09:30 Uhr	<b>Familienmesse mit Kinderpredigt</b>
	10:30 Uhr	<b>Musikalische Gestaltung: All Star Choir</b> <b>Suppenessen</b>
<b>Montag, 14. März</b>	18:00 Uhr	<b>Bibelrunde</b>
<b>Freitag, 18. März</b>	17:00 Uhr	<b>Kreuzweg</b>
<b>Samstag, 19. März</b>	10:00 Uhr	<b>Erstkommunionvorbereitung</b>
<b>Sonntag, 20. März – 3. FASTENSONNTAG</b>		L 1: Ex 3,1–8a.13–15; L 2: 1 Kor 10,1–6.10–12; Ev: Lk 13,1–9 <b>Pfarrgemeinderatswahl (nach allen Messen)*)</b>
	09:30 Uhr	<b>Familienmesse mit Kinderwortgottesdienst</b>
<b>Montag, 21. März</b>	16:00 Uhr	<b>Gebetskreis</b>
<b>Freitag, 25. März</b>	17:00 Uhr	<b>Kreuzweg</b>
<b>Sonntag, 27. März – 4. FASTENSONNTAG (LAETARE)</b>		L 1: Jos 5,9a.10–12; L 2: 2 Kor 5,17–21; Ev: Lk 15,1–3.11–32
<b>Achtung! Sommerzeit</b>	09:30 Uhr	<b>Familienmesse mit Kinderwortgottesdienst</b>
<b>Jeden Sonntag 9:30 Uhr Familienmesse</b> <b>Eucharistische Anbetung jeden Freitag, 18:30 Uhr, nach der Abendmesse</b> <b>Sonstige Gottesdienste und Beichtgelegenheit siehe Seite 1</b>		



Suppe essen –  
Schnitzel zahlen

Ihre Spende unterstützt die  
Aktion Familienfasttag 2022



www.pfarre-jedleseee.org

Sonntag, 13. März 2022  
ab 10:30 Uhr

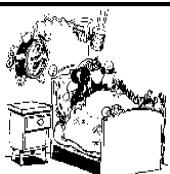
Die Frauen laden zum  
**Suppenessen**  
in den Pfarrhof



**Für alle Termine gilt:**

**Wegen eventueller Terminänderungen beachten Sie bitte die Verlautbarungen in den Gottesdiensten, die Informationen im Schaukasten und auf unsere Homepage.**

**Beachten Sie die Corona-Regeln: Hände desinfizieren, FFP-2-Maske, Abstand halten (1 m), 2-G (ausgenommen Messen).**



**ACHTUNG – Beginn der Sommerzeit; nicht verschlafen!**  
**Zeitumstellung:**

Sonntag, 27. März 2022 2:00 Uhr.  
Die Uhren werden um eine Stunde vorgestellt.

\*) siehe Seite 1

Der nächste Loretto-Bote erscheint am 27. März 2022, Redaktionsschluss 15. März 2022.