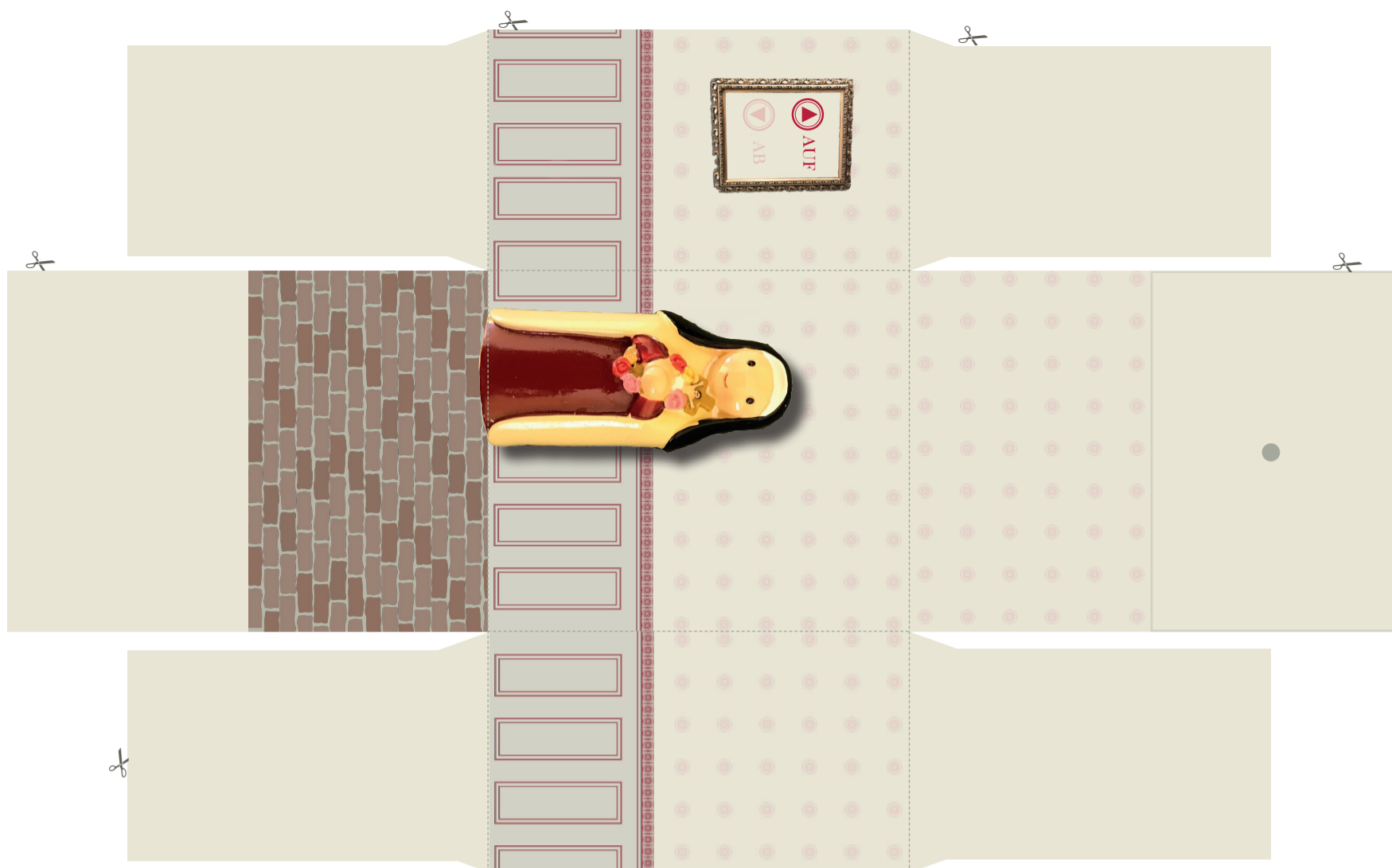


Thérèse zeigt uns den kleinen Weg

Thérèse ist Kirchenlehrerin, sie lehrt uns einen ganz einfachen Weg in den Himmel, so einfach wie Liftfahren, das ist der kleine Weg.

Wer so klein, wie ein Kind ist, den freut der Basteltipp, um aus einem Tetra Pak zuhause einen Modell-Aufzug zu basteln, der einen daran erinnert, dass es Jesu Arme sind, die einen ganz einfach in den Himmel heben, nur klein muss man dafür bleiben, ganz einfach.

Der Bastelanleitung-Film, der einem zeigt, wie man die Kabine des schicken reiche-Leute-Lift und die Verkleidung des Aufzugschacht mittels Getränke-Tetrapaks baut, ist in der kirchbesuch.app eingebettet oder auf der Website, die hinter dem QR-Code in der Aufzugsschacht-Fassadenverkleidung versteckt ist, zu finden.





1

Ich will das Mittel suchen, in den Himmel zu kommen, auf einem kleinen Weg, einem recht geraden, recht kurzen, einem ganz neuen kleinen Weg.

2

Wir leben in einem Jahrhundert der Erfindungen, man nimmt sich jetzt die Mühe nicht mehr, die Stufen einer Treppe emporzusteigen, bei den Reichen ersetzt ein Fahrstuhl die Treppe...

3

Auch ich möchte einen Aufzug finden, der mich zu Jesus emporhebt, denn ich bin zu klein, um die beschwerliche Treppe der Vollkommenheit hinaufzusteigen.

4

Ich suchte ... nach einem Hinweis auf den Fahrstuhl, den ich begehrte, und ich stieß auf...: Ist jemand GANZ KLEIN, so komme er zu mir.

5

..., und: wie eine Mutter ihr Kind liebkost, so will ich euch trösten; an meiner Brust will ich euch tragen und auf meinen Knien euch wiegen!



erzdioezese-wien.at/theresebesuchen



6

Ach! ... der Fahrstuhl, der mich bis zum Himmel emporheben soll, deine Arme sind es, o Jesus!

7

Dazu brauche ich nicht zu wachsen, im Gegenteil, ich muss klein bleiben, ja, mehr und mehr es werden. O mein Gott, du hast meine Erwartung übertroffen, ...

