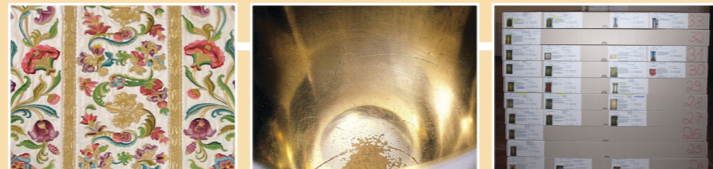


Ihre Fragen



Aufbewahren oder nicht?

Wir helfen Ihnen bei der kunst- und kulturhistorischen Bewertung von Paramenten und Vasa Sacra. Wir erarbeiten mit Ihnen individuelle Lösungen zur Aufbewahrung und unterstützen Sie bei Fragen zu Restaurierungen sowie zur Abgabe und/oder Entsorgung.

Wie kann Ihr Sakristeischrank zweckmäßig genutzt werden?

Wir suchen gemeinsam die optimale Lösung.

Wohin mit den Objekten?

Wir bieten Ihnen fachkundige Beratung zur Lagerung und Pflege von

- Paramenten
- liturgischen Geräten
- Weißwäsche
- Fahnen, Baldachinen, etc.

Was tun mit besonderen Paramenten und Vasa Sacra?

Wir bringen Vorschläge für

- geeignete und verstellbare Paramentenbügel
- säurefreie Kartons für wertvolle Paramente
- Schutzhüllen für Vasa Sacra
- geeignete Putzereien und Restauratoren

Was tun mit Paramenten, die derzeit nicht verwendet werden?

Wir suchen mit Ihnen Lösungen zur weiteren Verwendung.

Was tun mit Paramenten in schlechtem Zustand?

Wir beraten bei

- der Wiederverwertung von Teilen (Borten, Schnallen, etc.)
- der liturgisch respektvollen Vernichtung
- der Aktualisierung Ihres Kunstgutinventars

Materialien und Bezugsadressen

Handschuhe aus Baumwolle

€ 0,83 (pro Paar - 12 Stk. Packung)
Der Walter - Berufsbekleidung
1100 Wien, Landgutgasse 15
Tel. 01-604 42 31

Karton, säurefrei (zur Lagerung)

Fa. Nebel KG Buchbindereibedarf
1060 Wien, Otto-Bauer-Gasse 4-6
Tel. 01-58802-0

Putzereien für Paramente

Putzerei Hartmann
1010 Wien, Jasomirgottstraße 6
1060 Wien, Linke Wienzeile 164
Tel. 01-597 02 08

Putzerei Gottschalk

1030 Wien, Ungargasse 28
Tel. 01/712 42 07

Paramentenbügel

Bezugsadressen und Informationen über speziell entwickelte, verstellbare Bügel erhalten Sie im Rahmen einer Beratung im Referat für Kunst und Denkmalpflege.

Weiche Ziegenhaarpinsel zum Abstauben

Fa. Boesner GmbH & Co KG
1110 Wien, Unter der Kirche 4

Schutzhülle für Vasa Sacra mit Silberpartikeln, die Korrosion abhalten

Preis: ab ca. € 30,00 (je nach Größe)
Benediktinerinnen Steinerkirchen OÖ
4652 Steinerkirchen, Kirchenplatz 2
Tel: 07241-2216 235
Email: paramentik@benediktinerinnen.at

Kontakt

Referat für Kunst und Denkmalpflege Erzdiözese Wien

Mag. Elena Holzhausen
Diözesankonservatorin

1010 Wien, Wollzeile 2/2/209
Tel. 01-515 52-3439, Fax: 01-515 52-2762
Email: kunstunddenkmal@edw.or.at

Ansprechpersonen

Sr. Imelda Ruf OSB
Mag. Dagmar Sachsenhofer
Tel. 01-515 52-3440
Email: d.sachsenhofer@edw.or.at

DVR: 0029874(12426)
Fotos: © Erzdiözese Wien, Referat für Kunst und Denkmalpflege
Layout: Referat für Kunst und Denkmalpflege;
Druck: druckat, 09/2016

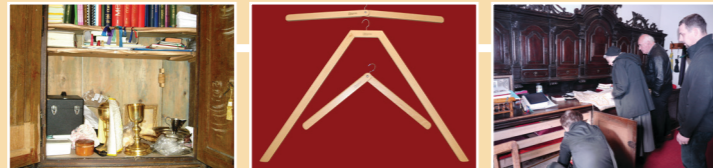


Sakristeiberatung



REFERAT FÜR KUNST UND DENKMALPFLEGE

Unser Service



Die Sakristeiberatung ist ein **kostenloses** Service des Referats für Kunst und Denkmalpflege.

Wir stehen beratend und helfend zur Seite, wenn es darum geht, altes und wertvolles liturgisches Inventar

- zu bewahren und richtig zu lagern
- restaurieren zu lassen
- weiterzugeben
- respektvoll zu vernichten

Voraussetzungen für unseren Besuch:

- Anwesenheit des Pfarrers (zumindest zeitweise)
- Anwesenheit von zwei Pfarrmitgliedern (Mesner/Mesnerin, Verantwortliche für die Sakristei, ...)
- Mithilfe bei der Lagerung
- selbständiges Umsetzen der erarbeiteten Lösungen

Paramente lagern



Liegende Aufbewahrung ist besser als hängende

- nicht zu viele Stücke übereinander legen
- Außenseite immer nach außen (nie Stickerei auf Stickerei)
- als Zwischenlage Leinen/säurefreies Seidenpapier verwenden
- Schultern und gefaltete Paramente auspolstern, um Brüche zu vermeiden (Schulterrollen oder säurefreies Seidenpapier)
- Laden am besten mit Leinen oder unbehandelter Baumwolle auslegen

Hängende Aufbewahrung

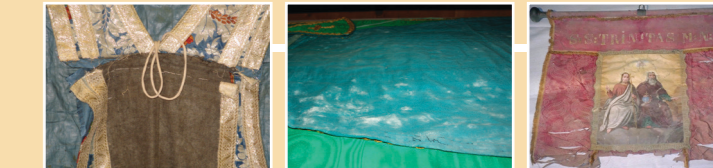
- formgerechte, speziell entwickelte, Paramentenbügel verwenden
- Schutzhülle aus Leinen oder Baumwolle verwenden; alte Tuchentüberzüge sind vorübergehend für den Schutz vor Staub und Feuchtigkeit auch möglich - bei Paramenten mit Goldfäden ist Leinen zu verwenden, da es die Feuchtigkeit ausgleicht
- locker hängen

Fahnen: nicht gerollt aufbewahren - kleine Fahnen am besten liegend, große Fahnen hängend lagern

Allgemein zu beachten

- trocken und gut durchlüftet aufbewahren
- Gewänder nach Gebrauch auslüften lassen (nicht sofort in den Schrank legen/hängen)
- als Mottenschutz Lavendelsäckchen und/oder Zedernholzstücken verwenden
- Kelchwäsche nach Gebrauch trocknen lassen
- Kelchwäsche, Altarwäsche, Schultertücher und Alben öfter waschen
- kleine Schäden in der Weißwäsche gleich selbst ausbessern
- bei größeren Ausbesserungen oder Restaurierungen an neuen und alten Paramenten bitte immer Kontakt aufnehmen mit dem Referat für Kunst und Denkmalpflege

Paramente abgeben



Entsorgung von nicht mehr verwendbaren Paramenten

Verfügung des Erzbischöflichen Ordinariates der Erzdiözese Wien:

1. Zuständig für die adäquate Entsorgung von nicht mehr im liturgischen Dienst verwendbaren Paramenten ist die jeweilige Pfarre.
2. Die Freigabe zum Ausscheiden aus dem Pfarreigentum bzw. zur Entsorgung erfolgt nach einem Ortstermin in der Pfarre und der Prüfung des kunsthistorischen Wertes der entsprechenden Gegenstände durch Mitarbeiter(innen) des Referats für Kunst und Denkmalpflege der Erzdiözese Wien.
3. Grundsätzlich sind zu unterscheiden:
 - Paramente, die nicht mehr in der Pfarre verwendet werden, deren Zustand aber eine Verwendung erlaubt, können an

Pfarrern oder Klöstern abgegeben werden; sind nur Teile weiterverwendbar (Borten, Schnallen, Quasten etc.), können diese zur Ausbesserung von liturgischen Textilien weiterverwendet werden.

- Paramente, die aufgrund ihres schlechten Zustandes (Materialermüdung, Schädlingsbefall, Schimmelbefall u.ä.) ausgeschieden werden, müssen in einer ihrer Funktion entsprechenden, respektvollen Weise vernichtet werden. Eine adäquate Form der Entsorgung liturgischer Textilien ist das Verbrennen. Dieser Vorgang muss unter Aufsicht eines Pfarrgemeinderatsmitglieds erfolgen.
- 4. Beide Fälle erfordern einen Beschluss des Pfarrgemeinderates. Die Pfarre sorgt für eine detaillierte Dokumentation der ausgeschiedenen Gegenstände. Diese wird sowohl in der Pfarre als auch im Referat für Kunst und Denkmalpflege archiviert.